

# Overberg Grundschule Siershahn

## Elterninfo „Ich freue mich auf die Schule“



# Basiskompetenzen für einen erfolgreichen Schulbeginn



## Individuelle Basiskompetenzen

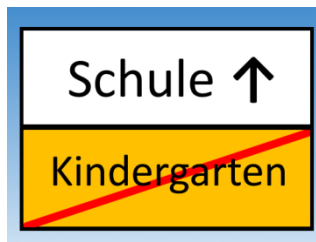
• Motorische Kompetenz

• Kognitive Kompetenz

• Soziale Kompetenz

• Motivationale Kompetenz

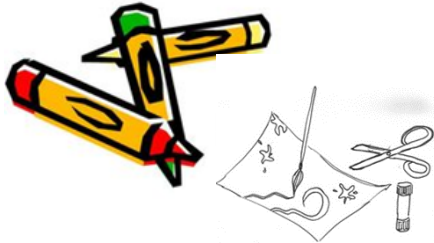
• Sprachliche Kompetenz



# Motorische Kompetenzen

## Motorische Kompetenz

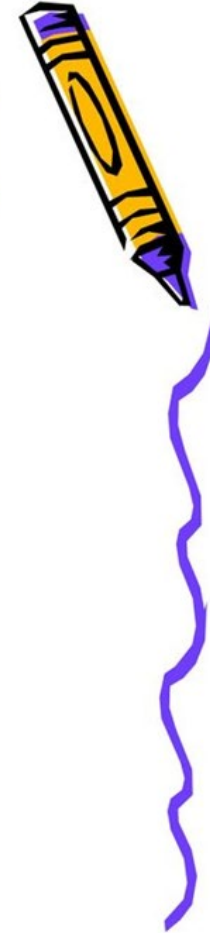
- Taktile- und Kinästhetische Wahrnehmung (Tastsinn / Lage- und Bewegungsempfindung)
- Hand-Auge-Koordination (Ball fangen)
- Gleichgewicht halten, z. B. balancieren
- Werfen und Fangen eines Balles
- Sprünge mit geschlossenen Füßen
- Hüpfen auf einem Bein (5 bis 6 Hüpfen)
- selbstständiges An- und Ausziehen, Schuhe binden
- Umgehen mit Bleistift und Papier, Klebstoff, Schere
- Einhalten der Umrisse beim Ausmalen
- Ausschneiden/Nachzeichnen einfacher Figuren
- selbstständiges Toilettenverhalten



# Soziale Kompetenzen

## Soziale Kompetenz

- Anweisungen annehmen
- Regeln akzeptieren, Grenzen erkennen
- Warten, zuhören, ausreden lassen
- Auf andere zugehen
- Freundschaften beginnen und beenden
- Sich in der Gruppe angesprochen fühlen
- Akzeptanz und Toleranz
- Konstruktives Konfliktlöseverhalten
- Frustrationstoleranz

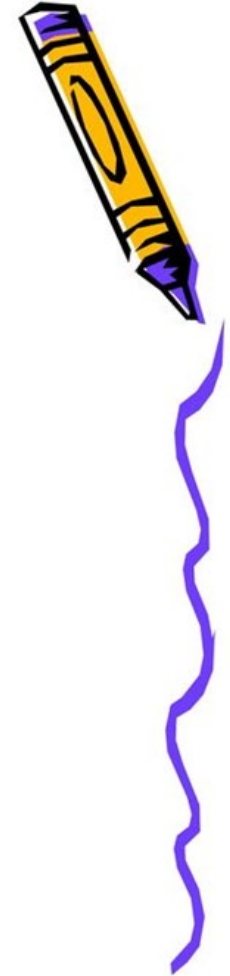




# Sprachliche Kompetenzen

## Sprachliche Kompetenz

- Formulieren ganzer Sätze
- Benennung von Gegenständen
- Verstehen von Anweisungen
- Deutliche Aussprache
- Reimwörter
- Laute erkennen



# Motivationale Kompetenz

## Motivationale Kompetenz

- Neugier, Wissensdrang
- Anstrengungsbereitschaft
- Ausdauer beim Schneiden und Ausmalen
- Tischspiele zu Ende spielen
- Reaktion auf Erfolg, Misserfolg
- Verlieren lernen
- Durchhaltevermögen
- Fehler zulassen
- Neue, unbekannte Situationen angstfrei wahrnehmen
- Zuversicht besitzen



# Kognitive Kompetenzen

## Kognitive Kompetenz

- Konzentration
- Kurzzeitgedächtnis
- Visuelles Gedächtnis
- Gesetzmäßigkeiten
- Farben
- Einfache Mengenerfassung
- Formunterschiede
- Name, Adresse, Telefon
- Folgerichtiges Denken (wenn/dann)
- Wahrnehmungsdifferenzierung (laut/leise)
- Sprechverhalten (Sätze)



# So können Sie als Eltern Ihr Kind auf die Schule vorbereiten

- regelmäßiger und pünktlicher Kindergartenbesuch
- spielen und vorlesen
- miteinander sprechen
- Schulweg üben
- gewisse „Überlebenstätigkeiten“ beibringen  
(An- und Ausziehen, Schuhe binden, Wohnort/Telefonnr. merken, Ranzen ein- und ausräumen etc.)
- Neugierde wecken/Freude über neuen Lebensabschnitt zum Ausdruck bringen
- mit anderen Eltern in Kontakt treten
- gemeinsam Schulranzen und Schultensilien aussuchen



# Unsere Schule stellt sich vor



- z.Zt. 300 Schüler in 15 Klassen
- ca. 160 GTS- und 50 Betreuungskinder
- aus Siershahn, Mogendorf, Helferskirchen, Ötzingen, Leuterod, Hosten, Sainerholz, Niedersayn
- Schulleitung (Schulleitung Frau Stumpf/stellv. Schulleitung Frau Letschert)
- 22 Lehrkräfte, LAA (Lehramtsanwärterin), Schulsozialarbeiter, HSU-Lehrerin (Herkunftssprachenunterricht Türkisch), 2 pädagogische Fachkräfte, 2 FSJler (Freiwilliges Soziales Jahr), Sekretärin, Hausmeister, qualifizierte Hausaufgaben-Hilfe, Sprachförderlehrerin, PES-Vertretungslehrerin, 22 freie Mitarbeiter (GTS), 3-4 Mitarbeiterinnen in der betreuenden Grundschule

# Ablauf Schulvormittag – 1. Klasse

Stunde	Montag	Dienstag	Mittwoch	Donnerstag	Freitag
<b>Einlass in die Schule 7.40 Uhr</b>					
<b>1. Std.</b> <b>7.45 – 8.35 Uhr</b>	<b>Unterricht</b>				
<b>(Toiletten)Pause</b>					
<b>2. Std.</b> <b>8.40 – 9.45 Uhr</b>	<b>Unterricht</b>				
<b>Betreutes Frühstück (15min) 9.30 – 9.45 Uhr oder früher</b>					
<b>Spielpause (15 min) 9.45 . 10.00 Uhr</b>					
<b>3. Std.</b> <b>10.00 – 10.50 Uhr</b>	<b>Unterricht</b>				
<b>Spielpause (15 min) 10.50 – 11.05 Uhr</b>					
<b>4. Std.</b> <b>11.05 – 11.45 Uhr</b>	<b>Unterricht</b>				
<b>Unterrichtsende Kl. 1: 11.45 Uhr - Spielpause (10 min) 11.45 – 11.55 Uhr</b>					
<b>5. Std.</b> <b>11.55 – 12.45 Uhr</b>	<b>Unterricht Kl. 3/4</b> <b>betreuende GS (BGS) <u>oder</u> Ganztagschule Kl. 1</b>				

# Betreuungsangebote nach dem Unterricht an der OVGS

① **Betreuende Grundschule (BGS)**  
täglich 11.45 – 12.45 Uhr

② **Ganztagschule (GTS)**  
montags – donnerstags 11.45 – 15.45 Uhr  
(Mittagessen – Lernzeit – AG-Zeit)

freitags ist betreuende Grundschule für GTS-Kinder  
bis 12.45 Uhr möglich  
(gesonderte Anmeldung/2,80 €/Monat)

# ① **Betreuende Grundschule**

**(Anmeldung bis 01.03.2024)**

- von **11.45 Uhr bis 12.45 Uhr** (Montag – Freitag)
- Betreuung der Erst- und Zweitklässler durch  
3 Angestellte der Verbandsgemeinde Wirges
- Freispiel, Basteln, Malen  
Abholung durch Eltern, Heimfahrt mit dem Schulbus  
um 12.45 Uhr oder alleine zu Fuß nach Hause
- 13,70 €/Monat (Abbuchung vierteljährlich)
- verbindliche, fristgerechte Anmeldung nötig  
**(01.03.2024 Anmeldeschluss)**

## ② Ganztagsschule allgemein

(Anmeldung bis 01.03.2024)

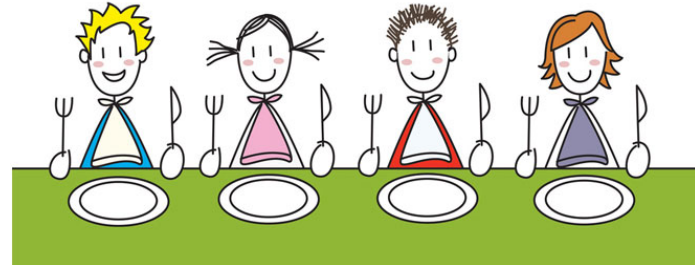
- **Anmeldung verbindlich** für ein Schuljahr - GTS  
**Klasse 1 von 11.45 bis 15.45 Uhr (Mo – Do)**
- **Freitags ist keine GTS!** (Schulschluss 11.45 Uhr)
- **Beurlaubungen** (Arztbesuch/Therapien etc.) von der GTS sind **möglich** in Absprache mit der Schulleitung
- **Früheres Abholen** von der GTS ist zu folgenden Uhrzeiten möglich: **11.45 Uhr, 13.45 Uhr (schriftliche Abfrage erfolgt vor den Ferien!)**
- **Keine GTS für Kl. 1 in der ersten Schulwoche** (Eingewöhnungswoche)



# Ganztagsschule Kl. 1/2

Zeit	Montag	Dienstag	Mittwoch	Donnerstag	Freitag
7.45 – 11.45 Uhr	<b>Vormittagsunterricht</b>				
11.45 – 12.45 Uhr	<b>Mittagspause – Essens-, Spiel- und Ruhezeit</b>				<b>Keine Ganztags- Schule</b>
12.45 – 13.45 Uhr	<b>Angeleitete Lernzeit durch Lehrkräfte</b>				
13.45 – 14.45 Uhr	Pädagogisch betreute Projektzeit	Pädagogisch betreute Projektzeit	① Fußball – AG	Pädagogisch betreute Projektzeit	
14.45 – 15.45 Uhr			② Soziales Miteinander		
			③ Spiel, Spaß und Sport mit dem Ball		
			Freies Spielen (Wald/Turnhalle/Schulhof/ Ruheraum/Spieleraum)		

# Mittagessen



- Firma L & D
- Betreuung durch drei Mitarbeiterinnen der Firma L & D, 2 FSJler, ein(e) Lehrer/in und pädagogische Fachkräfte
- ausgearbeitetes Mensakonzept
- Kosten von derzeit €3,62 pro Mittagessen

# angeleitete Lernzeit



- einstündige Lernzeit (12.45 – 13.45 Uhr)
- Kollegen/innen der 1. Schuljahre betreuen die LZ-Gruppen + Doppelsteckung
- Gruppengröße ca. 10-12 Kinder
- ausgearbeitetes Lernzeitenkonzept
- Austausch zwischen Klassen- und Lernzeitenlehrer/innen erfolgt täglich
- Leseübungen bitte auch zu Hause durchführen

# Wichtige Telefonnummern und Kontaktdaten

- Telefon Sekretariat 02623/6074780



- E-Mail Schule

[info@grundschule-siershahn.de](mailto:info@grundschule-siershahn.de)

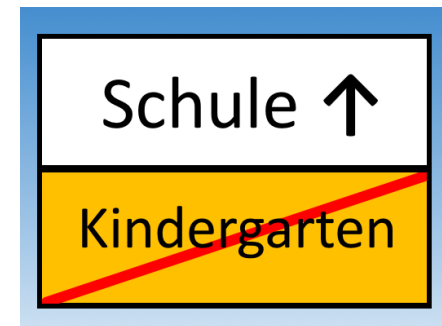


- Homepage <http://www.grundschule-siershahn.de>

# Ausblick – wie geht es weiter?



- Anträge für Lehrmittelfreiheit bei Bedarf abgeben **bis 15.03.2024**;
- GTS-/BGS-Anmeldung Abgabefrist bis **01.03.2024**  
(auf unserer Homepage zum Download)
- Schnuppertag der Schulneulinge *Infos folgen*
- Material- und Schulbuchlisten auf Elternabend vor den Ferien
- Mitte Mai erhalten Sie den Freischaltcode für die Schulbuchausleihe sowie das Merkblatt „Ausleihe gegen Gebühr“
- Schuleigene App (Sdui) – Codes erhalten Sie am ersten Elternabend
- **Elternabend vor den Sommerferien (Einladung folgt)**  
(Ausgabe Material- und Schulbuchlisten, Ablauf der Einschulungsfeier und der ersten Schulwochen etc.)
- **Einschulungsfeier (Dienstag, 27.08.2024)**  
(Gottesdienst, Turnhalle)





## 5. Ihre Anliegen

Bitte melden Sie sich bei Fragen,  
Sorgen und Anliegen im Sekretariat  
(Telefon/Mail) – wir sind gerne für Sie  
da!